

Tschechien 2026

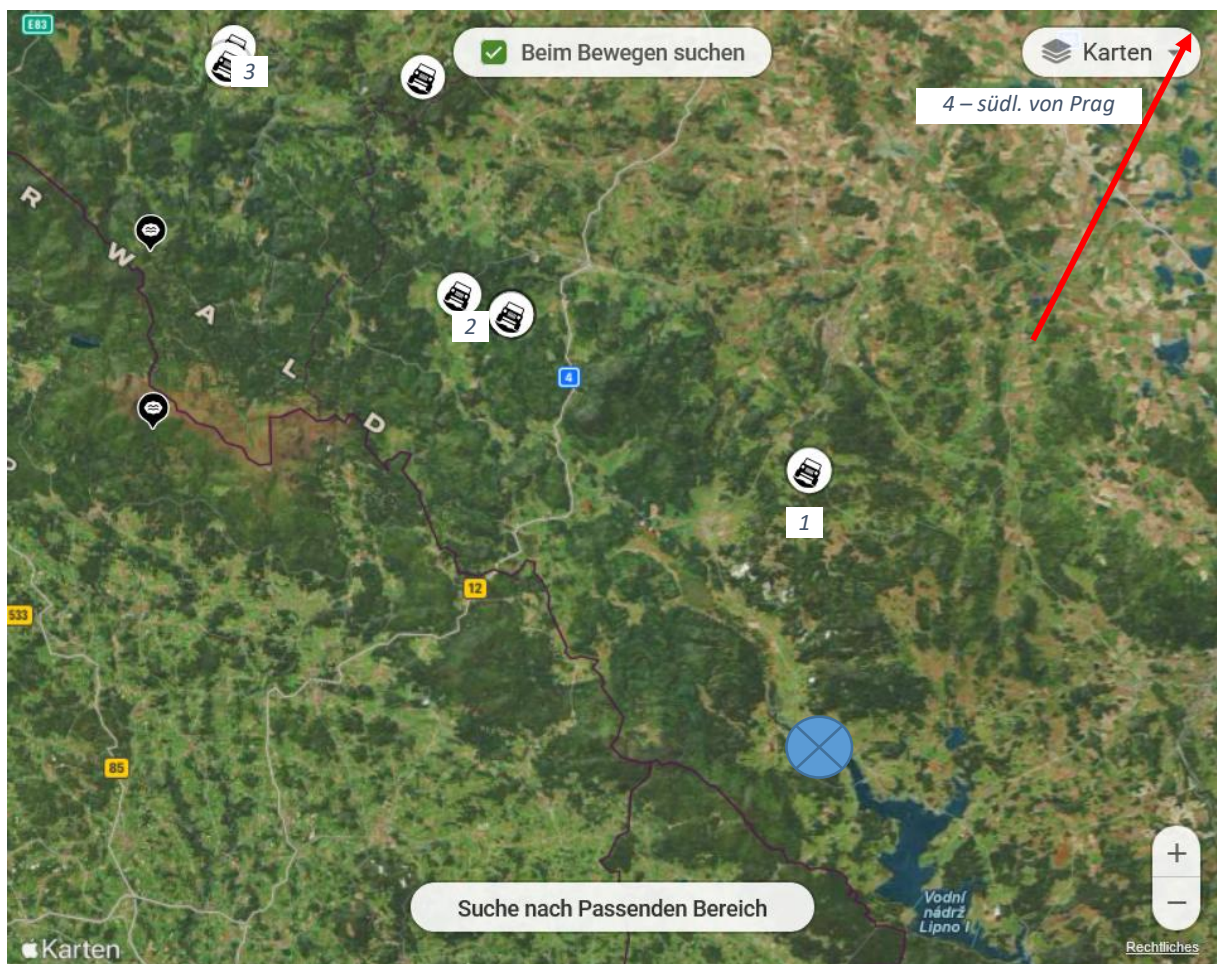
Grober Ablaufplan:


Donnerstag, 14.05.2026 Anreise zum Basecamp

Freitag, 15.05.2026 Touren 1+2 oder 4

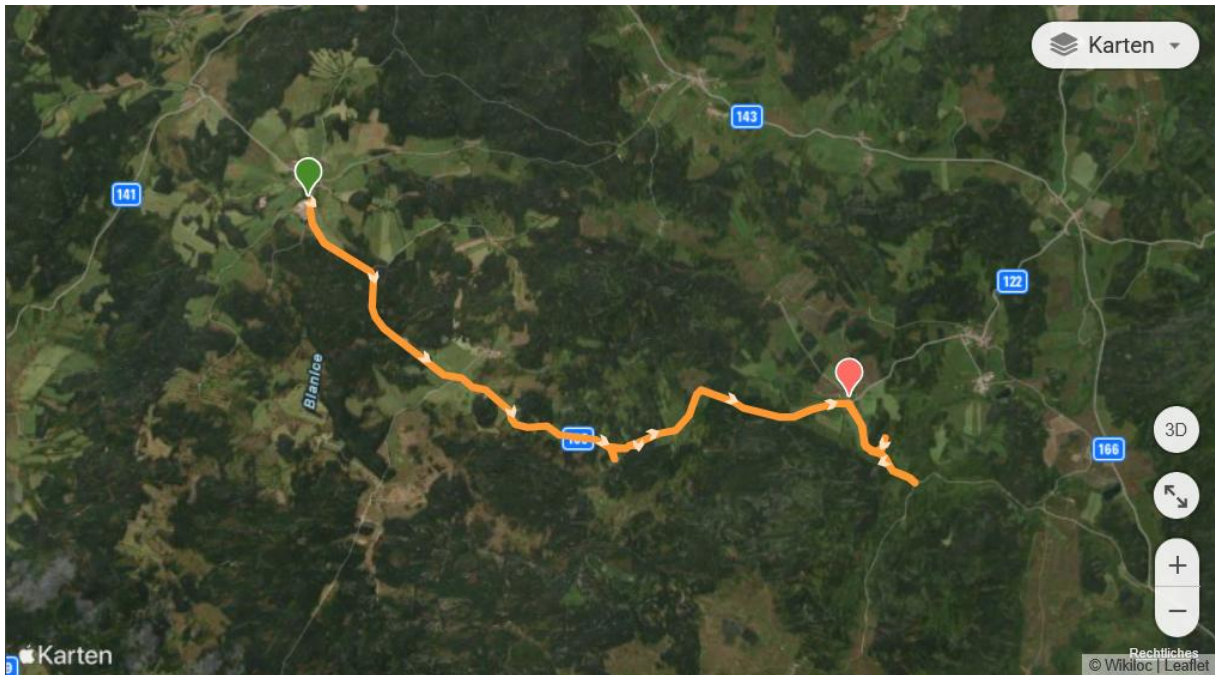
Samstag, 16.05.2026 Seerundfahrt und Aufenthalt am See – alternativ Tour

Sonntag, 17.05.2026 Rückreise



 Basecamp: Kemp u Karacku (<https://kemp-lipno.cz/de/>)

1. Military bases not possible to enter



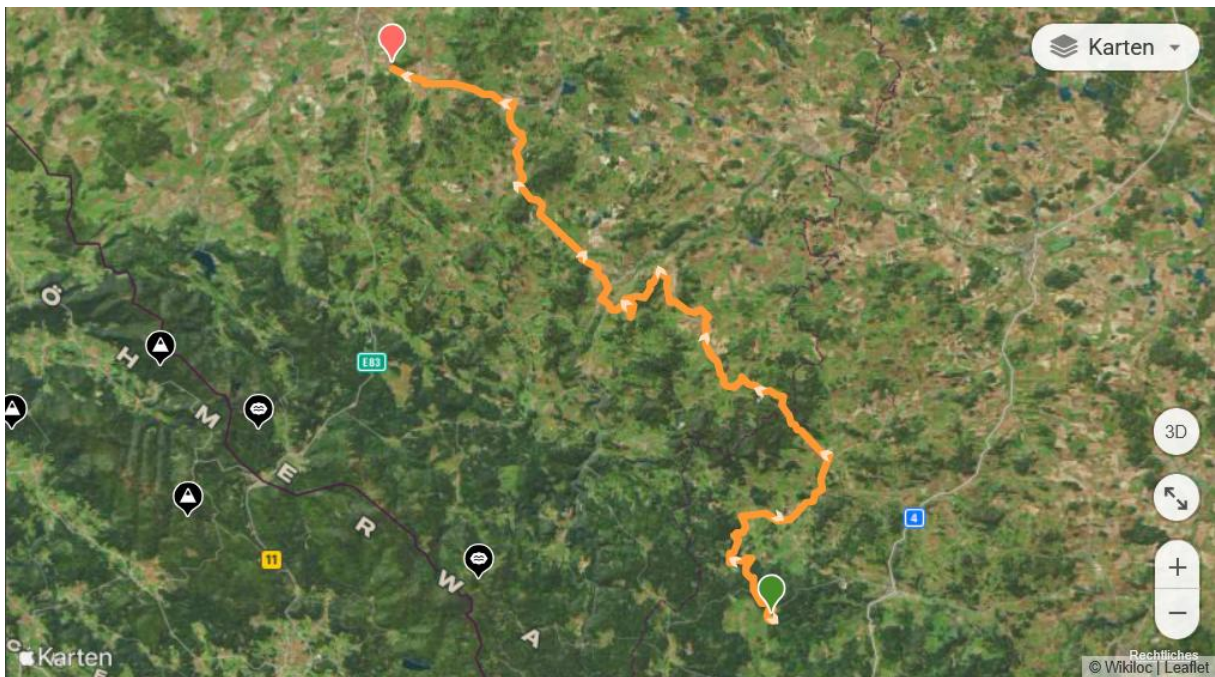
Entfernung vom Basecamp: 30 min / 30 km

Routenstatistiken

Entfernung 18,86 km
Höhengewinn 342 m
Schwierigkeitsgrad Mäßig
Höhenverlust 377 m
Max. Höhe 972 m
Min. Höhe 719 m
Trail Typ Einfach
Zeit in Bewegung 43 Minuten
Zeit eine Stunde 20 Minuten



2. Paseka - Sobětice



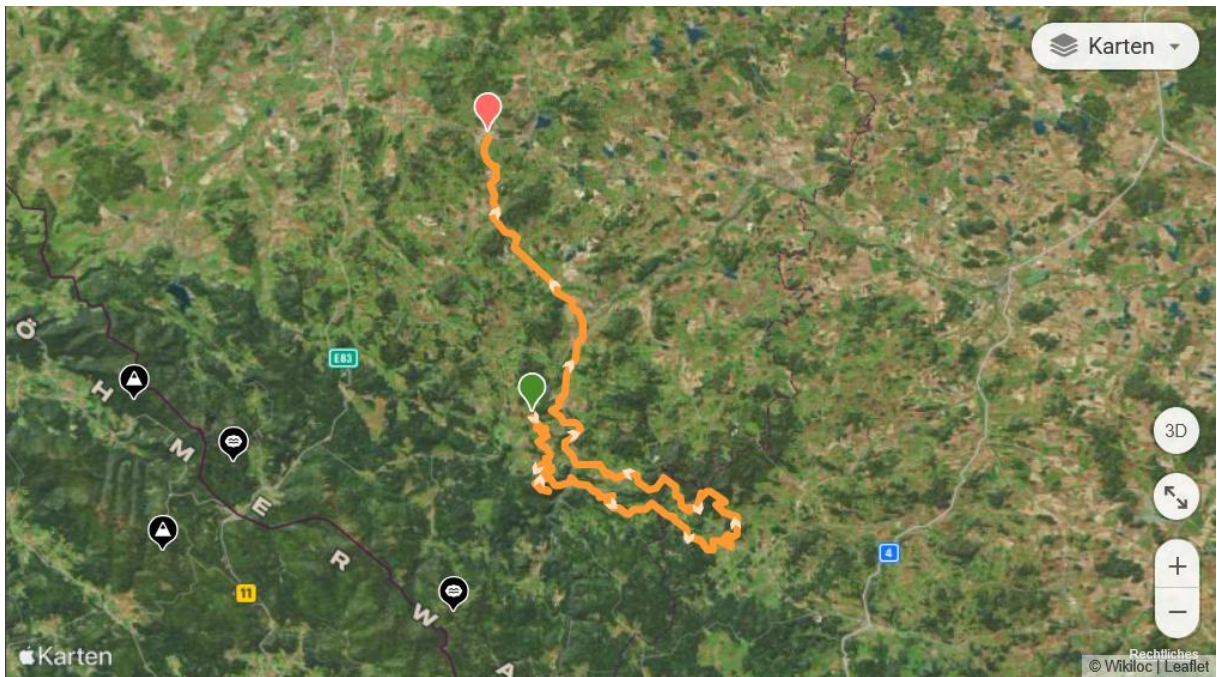
Entfernung vom Basecamp: 55 min / 50 km

Routenstatistiken

Entfernung 78,33 km
Höhengewinn 902 m
Schwierigkeitsgrad Mäßig
Höhenverlust 1.441 m
Max. Höhe 1.028 m
Min. Höhe 453 m
Trail Typ Einfach
Zeit in Bewegung 2 Stunden 11 Minuten
Zeit 3 Stunden 34 Minuten



3. Šumava, Vlastiveda se psy a detmi



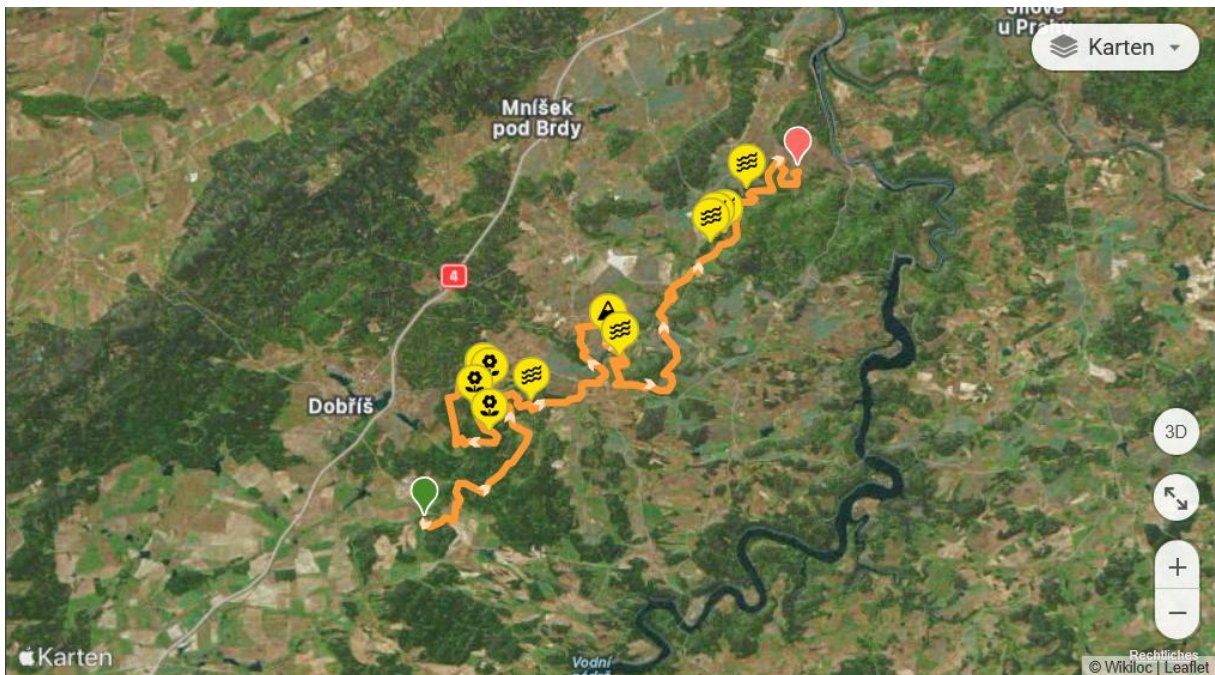
Entfernung vom Basecamp: 85 min / 80 km

Routenstatistiken

Entfernung 82,95 km
Höhengewinn 1.787 m
Schwierigkeitsgrad Mäßig
Höhenverlust 1.786 m
Max. Höhe 1.056 m
Min. Höhe 464 m
Trail Typ Einfach
Zeit in Bewegung 2 Stunden 56 Minuten
Zeit 7 Stunden 15 Minuten



4. Offroad (one way) 43km - Rybníky - Masečín



Entfernung vom Basecamp: 100 min / 150 km

Routenstatistiken

Entfernung 43,5 km
Höhengewinn 571 m
Schwierigkeitsgrad Schwer
Höhenverlust 632 m
Max. Höhe 477 m
Min. Höhe 242 m
Trail Typ Einfach
Zeit 3 Stunden 15 Minuten



Bewertung:

Die Route führt vom Dorf Rybníky zum Dorf Masečín. Das Fahren im Feld im Vergleich zu Straßen beträgt ca. 70 : 30. Die Route kann in etwa 2,5 Stunden bestanden werden, aber es ist besser, langsamer zu gehen und die lokale Landschaft zu genießen. Wenn Sie diese Route nehmen, achten Sie bitte auf Fußgänger, Radfahrer und Hüttenfahrer. :) Besonders auf den trockenen Straßen staubt es viel.

Ich habe die Schwierigkeit als schwierig eingestellt, weil einige kurze Strecken schwierig sein können. Nach dem Regen oder im Schnee würde ich die Schwierigkeit auf sehr schwierig erhöhen. In diesem Fall würde ich auf jeden Fall einen Feldreifen wählen.